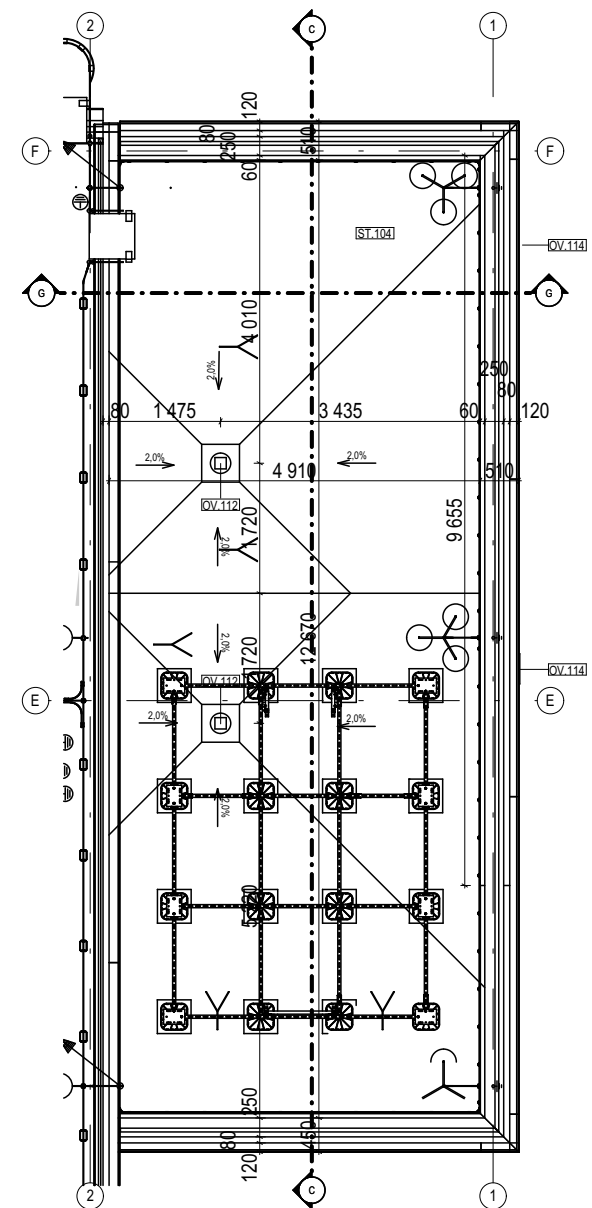
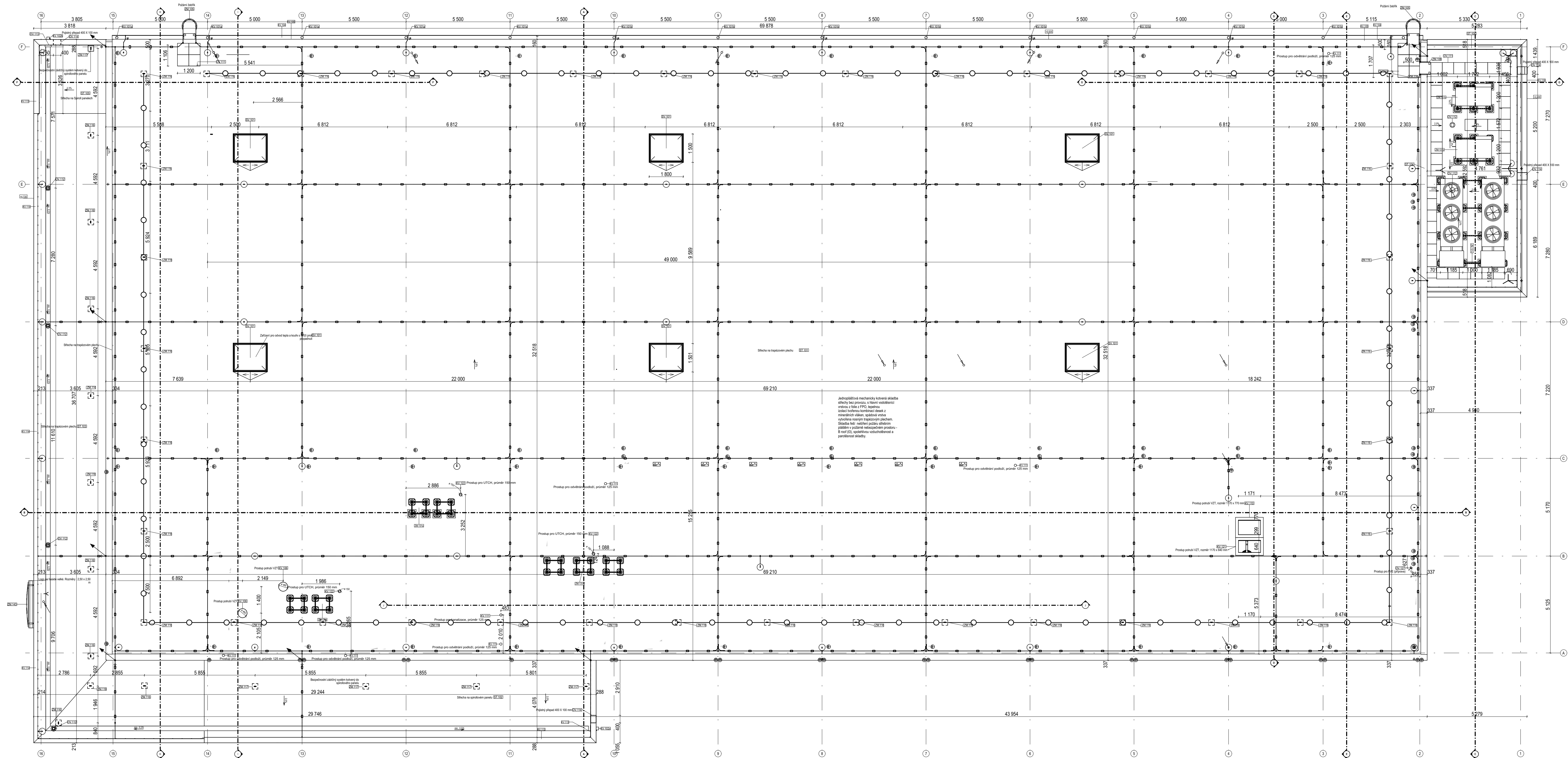


## Půdorys střechy




- [illegible]

LEGENDA VÝROBKŮ A SKLADEB

[illegible]

Projektový počátek: ±0,000 = 221,750 m n.m. Bpv  
Souřadný systém: JTSK Výškový systém: Bpv

 **Broumovské stavební sdružení s.r.o.**  
U Horní brány 29, Broumov, 550 01

tel./fax: 491 523 543, e-mail: [bss@bssbroumov.cz](mailto:bss@bssbroumov.cz)

IČO: 46504303, DIČ: CZ46504303

Zodpovědný projektant:		Vypracoval:	Kreslil:	Č. zakázky: 181005  Stupeň: DPS  Formát: 10 xA4  Datum: 08/2019  Měřítko: 1:100  Č. výkresu / Č. paré: D.SO_01.1.03
Ing. Jaroslav Šlapka		Ing. Michal Šalda	Ing. Michal Šalda	
Místo stavby: Ostrava		Úřad: Ostrava - Moravská Ostrava		
Stavebník: Lidl Česká republika v.o.s., IČO: 26178541 Náročník 1359/11, 158 00 Praha 5, Stodůlky				
Název akce: <b>Prodejna Lidl Ostrava, U Stadiónu - nová prodejna          BBS 2017 v lokalitě 1040 (182)</b> k.ú. Moravská Ostrava D.SO_01.01 ARCHITEKTONICKO STAVEBNÍ ČÁST				
Název výkresu: <b>Púdorys střechy</b>				